

Преобразователи частоты

# Altivar Process



**Schneider**  
Electric

# Как оптимизировать процессы водоснабжения и водоотведения?

Всего лишь 0,3% воды на Земле пригодно для питья. А стоимость электроэнергии, требуемой для её получения, составляет от 30 до 50% от общих эксплуатационных расходов.

Новое оборудование должно обладать значительными преимуществами, которые обеспечат повышение эффективности и позволят потребителю снизить расход воды.



**Altivar Process** – это первый преобразователь частоты с сервисными функциями мониторинга и диагностики технологического процесса, обладающий большим количеством приложений для водоснабжения и водоотведения, а так же широчайшими коммуникационными и визуализационными возможностями.



- > **Экономьте электроэнергию**
- > **Увеличьте эксплуатационную эффективность**
- > **Снизьте общие эксплуатационные расходы**

# Управляя не двигателем, а технологическим процессом, достигайте большей эффективности



Altivar Process спроектирован для обеспечения непрерывности вашего процесса. Его инновационная силовая часть, расширенные коммуникационные возможности и функции позволяют вам управлять и следить за энергопотреблением.

## Выгода очевидна

- Оптимизация бизнеса

Инновационная технология силовой части, функция точного (<5%) измерения мощности и спящий режим вкуче с цифровыми сервисами способствуют снижению затрат на эксплуатацию, обслуживание и электроэнергию.

- Адаптирован к реальным условиям

Altivar Process спроектирован для работы в агрессивных средах (3С3, 3S3), выдерживает просадки напряжения (50%, 200 мс), допускает работу с кабелями большой длины (300 м) без выходного фильтра.

- Мониторинг в реальном времени

Встроенный web-сервер с Ethernet станет вашим основным инструментом мониторинга технологического процесса, обеспечивающим вам доступ к данным, включая энергопотребление, из любого места и в любое время.

- «Зеленые» технологии

Маркировка продукции знаком Green Premium означает соответствие международным стандартам RoHS-2 и REACH.



**100%**

связь через встроенный web-сервер по Ethernet

**70%**

коэффициент вторпереработки гарантирует минимальное влияние на окружающую среду



Altivar Process повысит энергоэффективность вашей системы



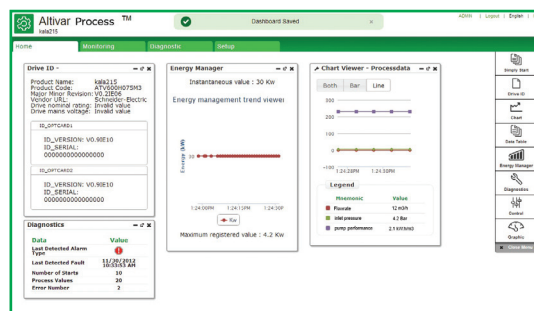
Вода – слишком ценный ресурс, чтобы расходовать её впустую

# Новое слово в управлении насосами

Altivar Process имеет специализированные функции для управления насосами

## > Мониторинг процессов

Altivar Process предоставляет доступ ко всем технологическим переменным, синхронизированным за счет интегрированных в преобразователь часов реального времени. К вашим услугам специализированные функции, такие как stop&go, спящий режим и отображение рабочей точки насоса.



## > Управление эффективностью

Оптимизация энергопотребления может быть достигнута за счет предоставляемых данных об энергопотреблении, оценки энергоэффективности и отслеживания отклонений.



## > Доступ к информации

С помощью виджетов вы можете легко создать свою приборную панель на экране монитора. Информация доступна в соответствии с правами доступа и безопасности.

## > Управление активами

Функции защиты в Altivar Process могут быть легко активированы для включения защит насосной станции. Давление на входе и выходе насоса, расход, температура – любой параметр, влияющий на производительность, может контролироваться.

Altivar Process следит за насосом, обеспечивая безотказную работу на протяжении всего срока службы.



> Система мониторинга состояния оборудования

# Современные цифровые технологии



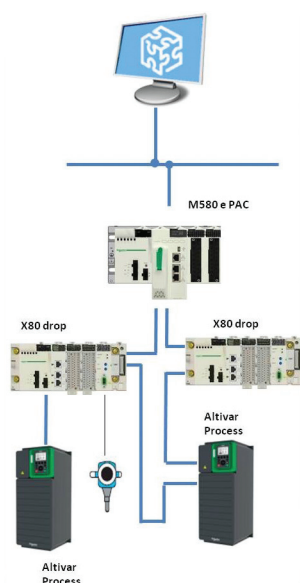
> **Динамическое отслеживание:** Встроенные часы позволяют отслеживать все события в реальном времени.

> **Динамическая поддержка:** При помощи динамических QR-кодов теперь намного легче и быстрее получить необходимую информацию для решения возникших проблем.

> **Цифровой журнал событий:** Уникальная функция хранения информации о состоянии вашего преобразователя.

> **Поддержка партнеров:** Наши специалисты помогут вам достичь максимального коэффициента окупаемости инвестиций и оптимизировать эксплуатацию оборудования на протяжении всего срока службы.

# Интеграция в решения Schneider Electric



Altivar Process предлагает инновационную систему контроля и управления технологическими процессами, которая повышает эксплуатационные характеристики вашей установки благодаря:

> **Встроенному Ethernet**

> **Быстрой замене:** замена вышедшего из строя оборудования менее чем за 3 мин. Задайте имя новому устройству и закачайте сохраненную конфигурацию с FDR-сервера.

> **Передаче данных:** копирование, дублирование и обновление вашей конфигурации с ПЛК.

> **Полной интеграции в вашу автоматизированную систему управления** и прозрачному доступу к данным, облегчающему вашу жизнь.

# Характеристики Altivar Process



Новая топология силовой части, обеспечивающая КГИ по току <5%

	Стандартное исполнение	Шкафное исполнение	Стандарты
Мощность	0,75 ... 315 кВт	110 ... 1500 кВт	МЭК 61000-3-12
Напряжение	200, 400, 690 В	400, 500, 690 В	
Мощность	30 ... 90 кВт	110 ... 1500 кВт	IEEE 519
Напряжение	400 В	400, 500, 690 В	
Степень защиты	IP21, IP55	IP21, IP23, IP54	

Основные характеристики		
Допустимое отклонение напряжения питания от номинального значения		-15 / +10%
Частота сети питания		50...60 Гц +/-5%
Выходная частота		0,1 ... 500 Гц
Перегрузка		110% I <sub>ном.</sub> в течение 60 с
Рабочая температура (без снижения характеристик)		-15 ... +50 °C
Типы двигателей		Асинхронные, синхронные с ПМ
Длина кабеля двигателя без фильтра		До 300 м
Сертификаты		EAC, CE, UL, CSA
Агрессивные среды		3С3, 3S3, 3В1, 3К6, 3М1, 3М2, 3М3
Безопасность		Safe Torque Off, SIL3
Электромагнитная совместимость		Встроенный фильтр C1, C2, C3
Интерфейсы	Встроенные	Ethernet IP / Modbus TCP
	Дополнительно	Двухпортовый Ethernet, CANopen, Profibus DPV2, Profinet, DeviceNet, расширение входов/выходов
Информационные технологии		SNMP, SNTP, IPv6, web-сервер, DHCP, FDT/DTM
Человеко-машинный интерфейс		Графический терминал с портом мини-USB, IP65, 23 языка, QR-код
Программное обеспечение		SoMove
Связь		Проводная, беспроводная для ПК, планшетов и смартфонов
Опции		Сетевые дроссели, выходные дроссели, синусные фильтры

## Schneider Electric в странах СНГ



Пройдите бесплатное онлайн-обучение в Энергетическом Университете и станьте профессионалом в области энергоэффективности.

Для регистрации зайдите на [www.MyEnergyUniversity.com](http://www.MyEnergyUniversity.com)

### Беларусь

#### Минск

220006, ул. Белорусская, 15, офис 9  
Тел.: (375 17) 226 06 74, 327 60 72

### Казахстан

#### Алматы

050009, пр-т Абая, 151/115  
Бизнес-центр «Алатау», этаж 12  
Тел.: (727) 397 04 00, факс: (727) 397 04 05  
Центр поддержки клиентов: (727) 397 04 01  
[ccc.kz@schneider-electric.com](mailto:ccc.kz@schneider-electric.com)

#### Астана

010000, Астана, ул. Достык, 20  
Бизнес-центр «Санкт-Петербург»  
Тел./факс: (7172) 42 58 19 (20)  
Центр поддержки клиентов: (727) 397 04 01  
[ccc.kz@schneider-electric.com](mailto:ccc.kz@schneider-electric.com)

### Россия

#### Владивосток

690091, ул. Пологая, 3, офис 306  
Тел.: (4212) 40 08 16

#### Волгоград

400089, ул. Профсоюзная, 15, офис 12  
Тел.: (8442) 93 08 41

#### Воронеж

394026, пр-т Труда, 65, офис 227  
Тел.: (473) 239 06 00  
Тел./факс: (473) 239 06 01

#### Екатеринбург

620014, ул. Б. Ельцина, 1 А  
Бизнес-центр «Президент», этаж 14  
Тел.: (343) 378 47 36  
Факс: (343) 378 47 37

#### Иркутск

664047, ул. 1-я Советская, 3 Б, офис 312  
Тел./факс: (3952) 29 00 07, 29 20 43

#### Казань

420107, ул. Спартаковская, 6, этаж 7  
Тел./факс: (843) 526 55 84 / 85 / 86 / 87 / 88

#### Калининград

236040, Гвардейский пр., 15  
Тел.: (4012) 53 59 53  
Факс: (4012) 57 60 79

#### Краснодар

350063, ул. Кубанская набережная, 62 /  
ул. Комсомольская, 13, офис 224  
Тел./факс: (861) 214 97 35, 214 97 36

#### Красноярск

660021, ул. Горького, 3 А, офис 302  
Тел.: (3912) 56 80 95  
Факс: (3912) 56 80 96

#### Москва

127018, ул. Двинцев, 12, корп. 1  
Бизнес-центр «Двинцев»  
Тел.: (495) 777 99 90  
Факс: (495) 777 99 92

#### Мурманск

183038, ул. Воровского, д. 5/23  
Конгресс-отель «Меридиан»  
Офис 421  
Тел.: (8152) 28 86 90  
Факс: (8152) 28 87 30

#### Нижний Новгород

603000, пер. Холодный, 10 А, этаж 8  
Тел./факс: (831) 278 97 25, 278 97 26

#### Новосибирск

630132, ул. Красноярская, 35  
Бизнес-центр «Гринвич», офис 1309  
Тел./факс: (383) 227 62 53, 227 62 54

#### Пермь

614010, Комсомольский пр-т, 98, офис 11  
Тел./факс: (342) 281 35 15, 281 34 13, 281 36 11

#### Ростов-на-Дону

344002, ул. Социалистическая, 74, офис 1402  
Тел.: (863) 261 83 22  
Факс: (863) 261 83 23

#### Самара

443045, ул. Авроры, 150  
Тел.: (846) 278 40 86  
Факс: (846) 278 40 87

#### Санкт-Петербург

196158, Пулковское шоссе, 40, корп. 4, литера А  
Бизнес-центр «Технополис»  
Тел.: (812) 332 03 53  
Факс: (812) 332 03 52

#### Сочи

354008, ул. Виноградная, 20 А, офис 54  
Тел.: (8622) 96 06 01, 96 06 02  
Факс: (8622) 96 06 02

#### Уфа

450098, пр-т Октября, 132/3 (бизнес-центр КПД)  
Блок-секция № 3, этаж 9  
Тел.: (347) 279 98 29  
Факс: (347) 279 98 30

#### Хабаровск

680000, ул. Тургенева 26 А, офис 510  
Тел.: (4212) 30 64 70  
Факс: (4212) 30 46 66

### Украина

#### Днепропетровск

49000, ул. Глинки, 17, этаж 4  
Тел.: (056) 79 00 888  
Факс: (056) 79 00 999

#### Донецк

83003, ул. Горячкина, 26  
Тел.: (062) 206 50 44  
Факс: (062) 206 50 45

#### Киев

04073, Московский пр-т, 13 В, литера А  
Тел.: (044) 538 14 70  
Факс: (044) 538 14 71

#### Львов

79015, ул. Героев УПА, 72, корп. 1  
Тел./факс: (032) 298 85 85

#### Николаев

54030, ул. Никольская, 25  
Бизнес-центр «Александровский», офис 5  
Тел.: (0512) 58 24 67  
Факс: (0512) 58 24 68

#### Харьков

61070, ул. Академика Проскуры, 1  
Бизнес-центр «Telesens», офис 204  
Тел.: (057) 719 07 49  
Факс: (057) 719 07 79

### Центр поддержки клиентов

Тел.: 8 (800) 200 64 46 (многоканальный)  
Тел.: (495) 777 99 88, факс: (495) 777 99 94  
[ru.ccc@schneider-electric.com](mailto:ru.ccc@schneider-electric.com)  
[www.schneider-electric.com](http://www.schneider-electric.com)  
Время работы: 24 часа 5 дней в неделю  
(с 23.00 воскресенья до 23.00 пятницы)